

Zimný semester

Naštudovala som si základné pravidlá hry, ktoré si môžete prečítať v sekcii pravidlá hry. Vytvorila som si návrh hry, ktorý môžeme rozdeliť do dvoch skupín.

1. skupina: pohľad developera
2. skupina: pohľad užívateľa

Pohľad developera:

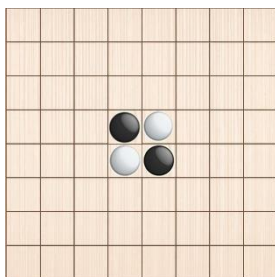
Program som si rozdelila do nasledovných tried.

Trieda Bunka:

Vytvorí jedno políčko z plochy.

Trieda Plocha:

Vytvorí hraciu plochu o rozmeroch 8x8 s počiatočným postavením hráčov na ploche.



Trieda main:

Spúšťa samotnú hru a nastavuje veľkosť okna pre vizuál hry.

Trieda Hráč:

Vytvorí daného hráča.

Trieda Hra:

Na vytvorenej hracej plochy s dvomi hráčmi vykonáva opakované vypisovanie zmenenej hracej plochy po vypýtání súradníc pre daný ťah hráča. Po ukončení hry podľa pravidiel vypíše výsledné skóre pre hráčov a dáva možnosť pre začatie novej hry.

Pohľad užívateľa:

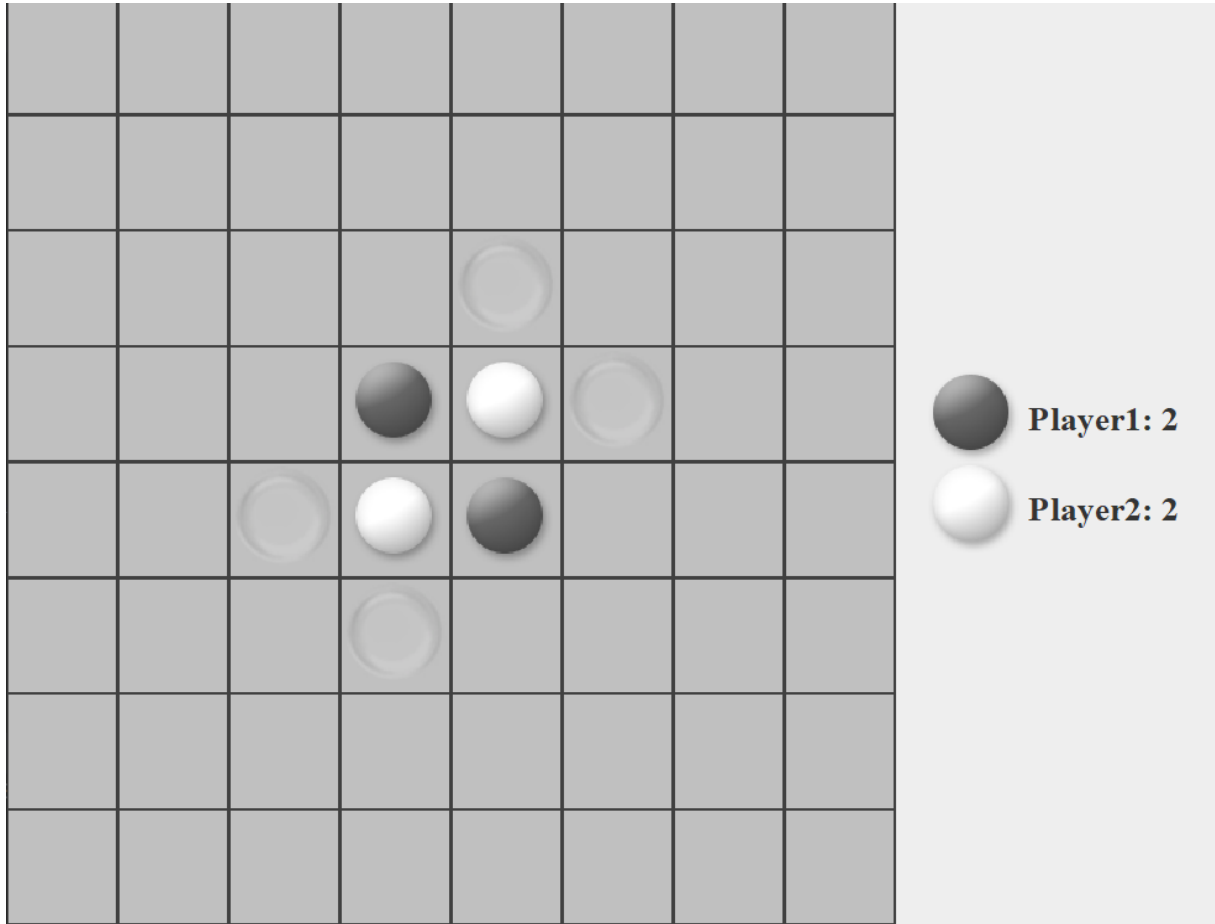
Užívateľ po spustení hry uvidí začiatočnú hraciu plochu a vyžiadanie súradníc pre jeho ťah. Po zadaní súradníc z klávesnice dostáva odpoveď ako napr. nesprávny ťah, nemáš žiaden ťah alebo správny ťah a nasledovné vypísanie zmenenej hracej plochy. Pokiaľ hráč zadal nesprávny ťah, hra opätovne vyžaduje nové súradnice až kým nie sú správne a môže sa vykonať ťah.

Letný semester

Naštudovanie dokumentácií k vytváraniu vizuálnej stránky. Zamerané na JFrame, JButton, JLabel, JPanel.

Vytvorila som si návrh vizuálizácie.

Návrh:



Implementovanie vizualizácie.