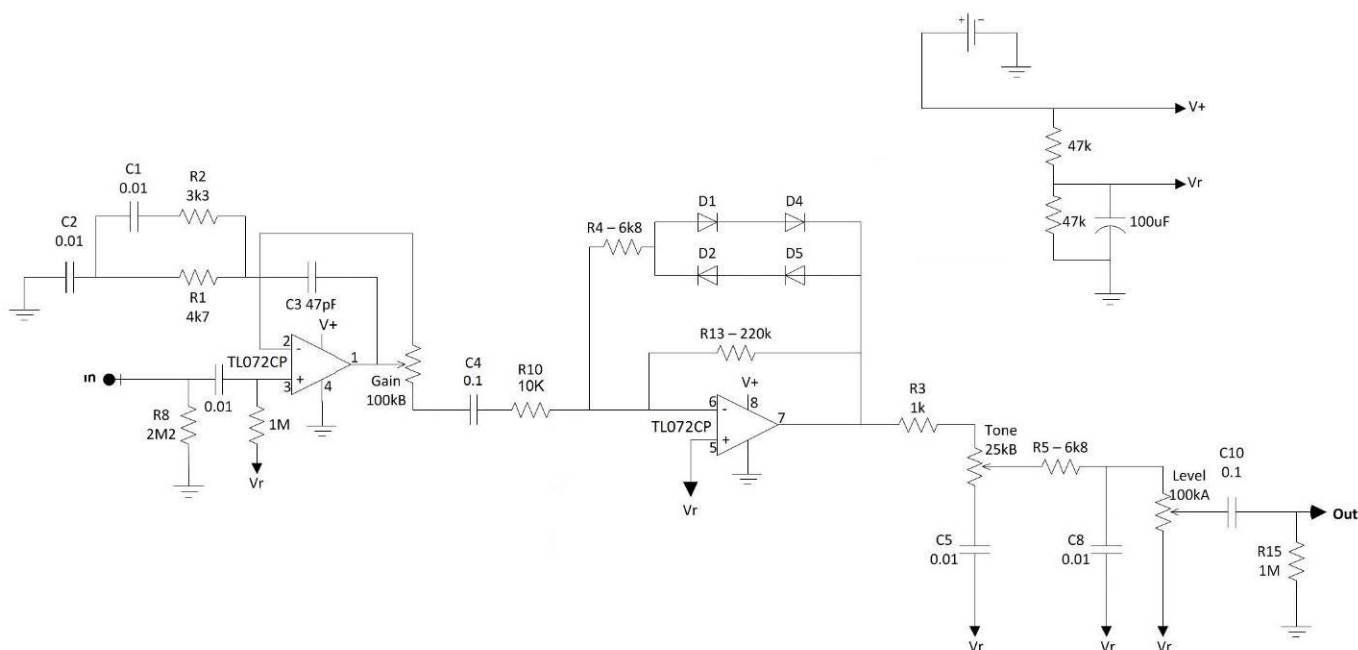


Gitarový overdrive

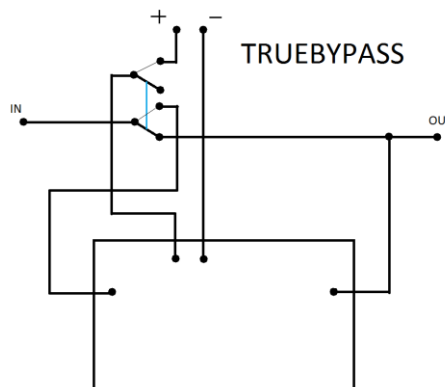
(kópia Marshallu Bluesbreaker)

Keď som rozmýšľal aký projekt zvoliť mal som jednoduché ciele. Chcel som aby to bolo niečo užitočné a aby som sa na tom naučil letovať. Keďže hrám na gitaru vynikajúcou voľbou pre mňa bol gitarový efekt. Gitarových efektov je samozrejme veľa rôznych, ale ako najvhodnejší mi pripadal overdrive pre svoju pomernú jednoduchosť a široké využitie. Následne som teda začal hľadať na internete schému zapojenia, podľa ktorej postupovať, čo sa ukázalo nie také jednoduché. Ja som si nakoniec vybral zapojenie Marshallu Bluesbreaker. Avšak schémy sa temer každá voči každej líšili a mnohé boli nekompletné. Nakoniec som podľa viacerých zostavil jednu a dúfal som, že bude správna. Dokreslil som ešte jednoduché zapojenie takzvaného Truebypassu. Už stačilo len nakúpiť súčiastky, zaobstarat' si plošný

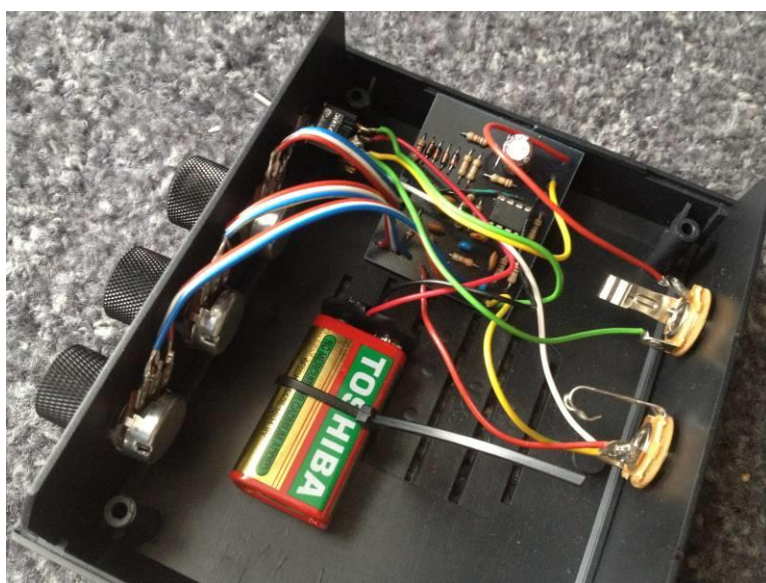
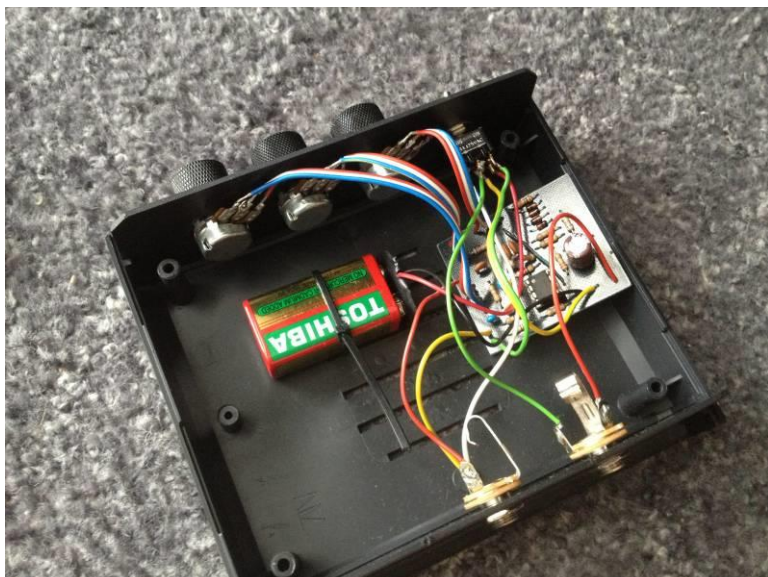
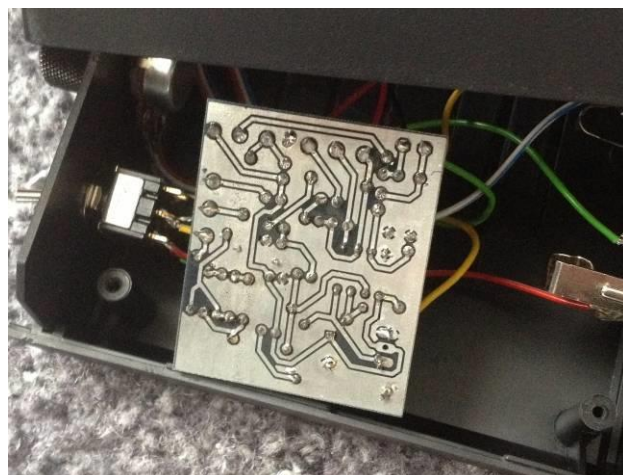


spoj a pustiť sa do práce. Súčiastky som si objednal cez internet a plošný spoj mi navrhol aj vyrobil spolužiak, diery na súčiastky som si navrátil sám mikrovŕtačkou.

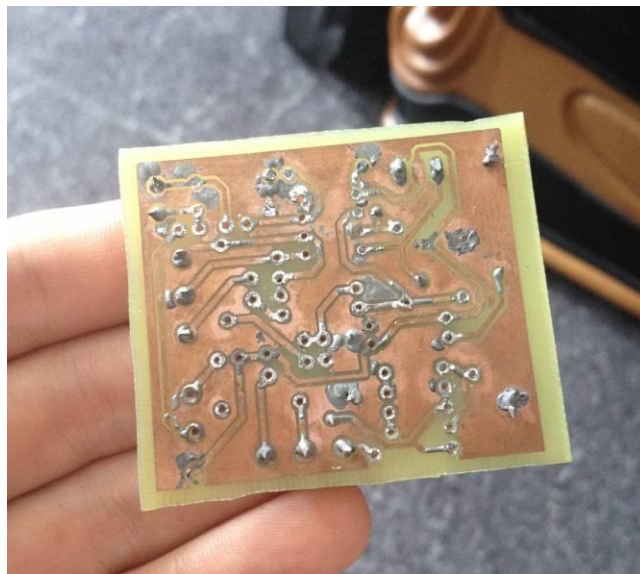
Do letovania som sa pustil s plynovou letovačkou, ktorá určite nebola najvhodnejšia, ale k dispozícii som mal len ju a ešte elektrickú "pištoľku". Počas letovania som však urobil zásadnú chybu, nijak som obvod nekontroloval. Po naletovaní všetkých súčiastok som zistil niekoľko dosť zásadných problémov s plošným spojom, ktoré som nevedel odstrániť. Nakoniec sa ukázalo, že to spôsobila nevhodná letovacia kvapalina, ale to som si už zaobstaral nový plošný spoj (tento krát pocínovaný). Takže som vyletoval všetky súčiastky zo starého "plošáku", očistil a naletoval na nový. Čo sa nakoniec ukázalo ako celkom užitočné, lebo nový plošný spoj sa mi podarilo zletovať už oveľa krajšie. Nakoniec som si zaobstaral plastovú inštaláčnu škatuľku, gombíky na potenciometre a všetko som to poskladal.



A takto vyzerá hotový projekt:



Pre porovnanie takto vyzeral prvý nepodarený plošný spoj:



Na záver, čo je to overdrive. Overdrive je efekt, ktorý sa snaží napodobniť zvuk prebudeného elektrónkového zosilňovača. A to tak, že sínusový priebeh zvukovej vlny mení pomocou metódy hard clipping na schodovitý.