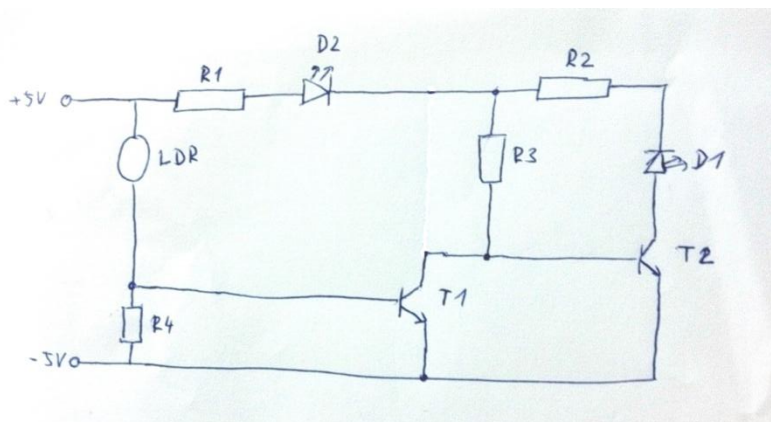


Automatické nočné svetlo

Schéma



Keď svetlo dopadá na fotorezistor jeho odpor je nízky. To spôsobí, že tranzistorom T1 tečie prúd a tranzistor T2 je zavretý. Diódou D1 potom netečie prúd.

V tme sa odpor fotorezistora zvýši, tranzistor T1 sa uzavrie a tranzistorom T2 tečie prúd a dióda D1 svieti

Miesto odporu R4 možno zapojiť potenciometer, ktorým by sa dala nastaviť citlivosť zariadenia.

Dióda D1 je signálna – keď svieti, zapojenie je pripojené na zdroj napätia.

Použité súčiastky

fotorezistor LDR

odpory: R1 – 390Ω

R2 – 1,2k Ω

R3 – 100k Ω

R4 – 1,8k Ω

tranzistory T1 a T1

diódy: D1 – červená

D2 – zelená

