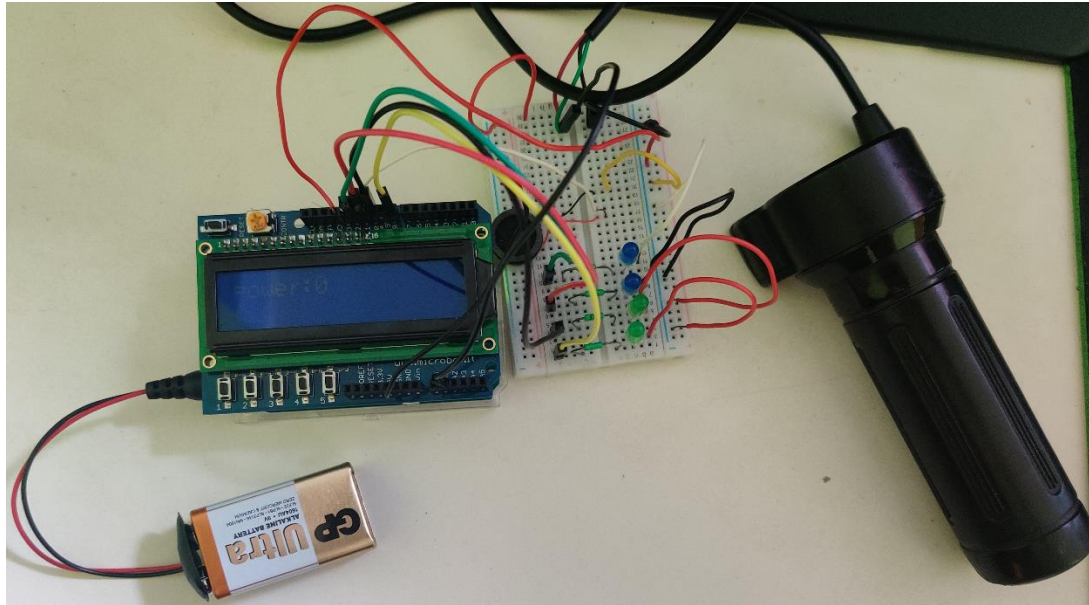


## Projekt s arduinom

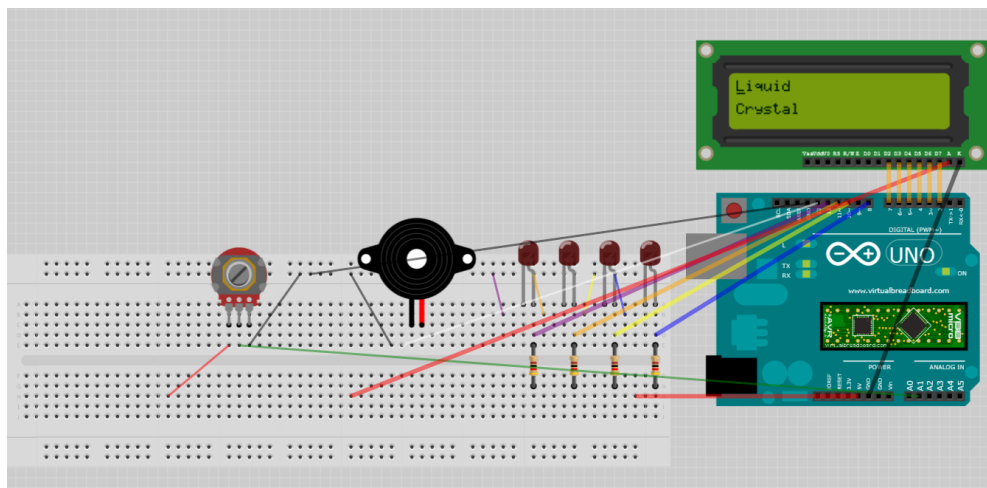
Idea: vytvoriť palubnú dosku pre elektrický bicykel

Použité diely: Arduino Uno, Lcd shield (s tlačidlami), 4x LED, 4x rezistor, pedál (potenciometer), reproduktor, 9V batéria



Popis: Ledky sa rozsvetujú podľa toho ako veľmi pridáme na pedáli, každá ledka značí 25%. Display ukazuje aktuálnu hodnotu v percentách. Po stlačení tlačidla 1, reproduktor vydá zvuk, a na displeji sa rozsvieti ikonka trúbky.

Schéma:



Gabriel Drgoňa

Ukážky:

